

# Vorschau TUMcampus 1/09

## Startet GOCE?

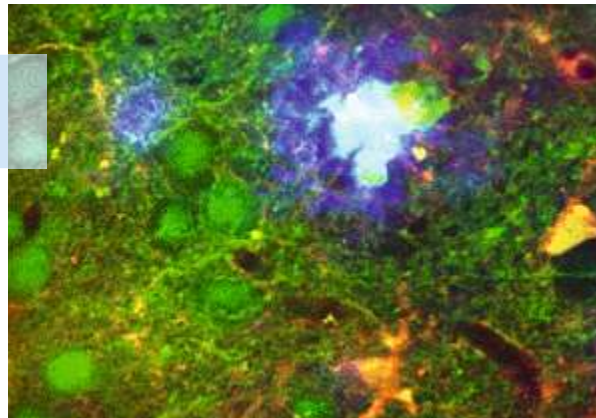
Noch in diesem Jahr soll der erste Satellit des ESA-Programms »Living Planet« starten. GOCE – Gravity Field and Steady-State Ocean Circulation Explorer – wird das Schwerefeld der Erde in bisher unerreichter Genauigkeit vermessen und zwanzig Monate lang Daten liefern, die angesichts des Klimawandels zum besseren Verständnis des Systems Erde beitragen sollen. Der TUM-Wissenschaftler Prof. Reiner Rummel hat maßgeblich zur Entstehung dieser Mission beigetragen. Schon einmal musste der Start verschoben werden – wird GOCE diesmal abheben?



Foto: ESA

## Alzheimerforschung: Farben zeigen Zellaktivität

Mit Hilfe neuartiger Mikroskopie-Methoden können Neurowissenschaftler der TUM die Aktivität von Nervenzellen im Gehirn Alzheimer-kranker Mäuse direkt beobachten. Sie verwenden spezielle Fluoreszenzfarbstoffe, deren Leuchtintensität mit der Zellaktivität korreliert.



## Dies academicus 2008

Wie in jedem Studienjahr findet am ersten Dezember-Donnerstag die akademische Jahresfeier der TUM statt. Als Festredner wird der EU-Kommissar für allgemeine und berufliche Bildung, Kultur und Mehrsprachigkeit, Ján Figel', erwartet.



## Schlaue Autos

Brenzlige Situation im Straßenverkehr – das Auto reagiert sofort und ohne, dass der Fahrer eingreift. Was heute noch utopisch erscheint, ist in Zukunft durchaus vorstellbar: »Kognitive Automobile« zu entwickeln, ist Ziel des Sonderforschungsbereichs/Transregio 28. Forscher der TUM sind daran beteiligt.



**Redaktionsschluss:  
28. November 2008**