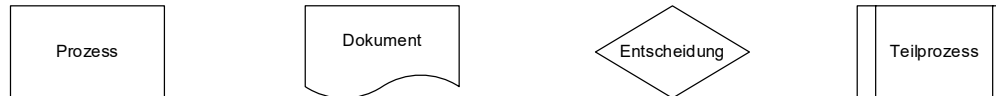
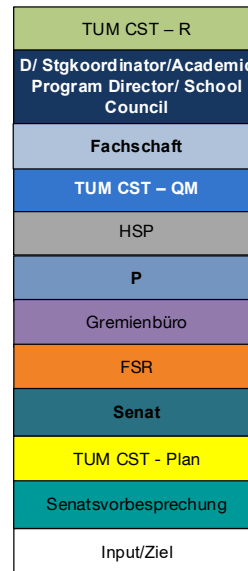


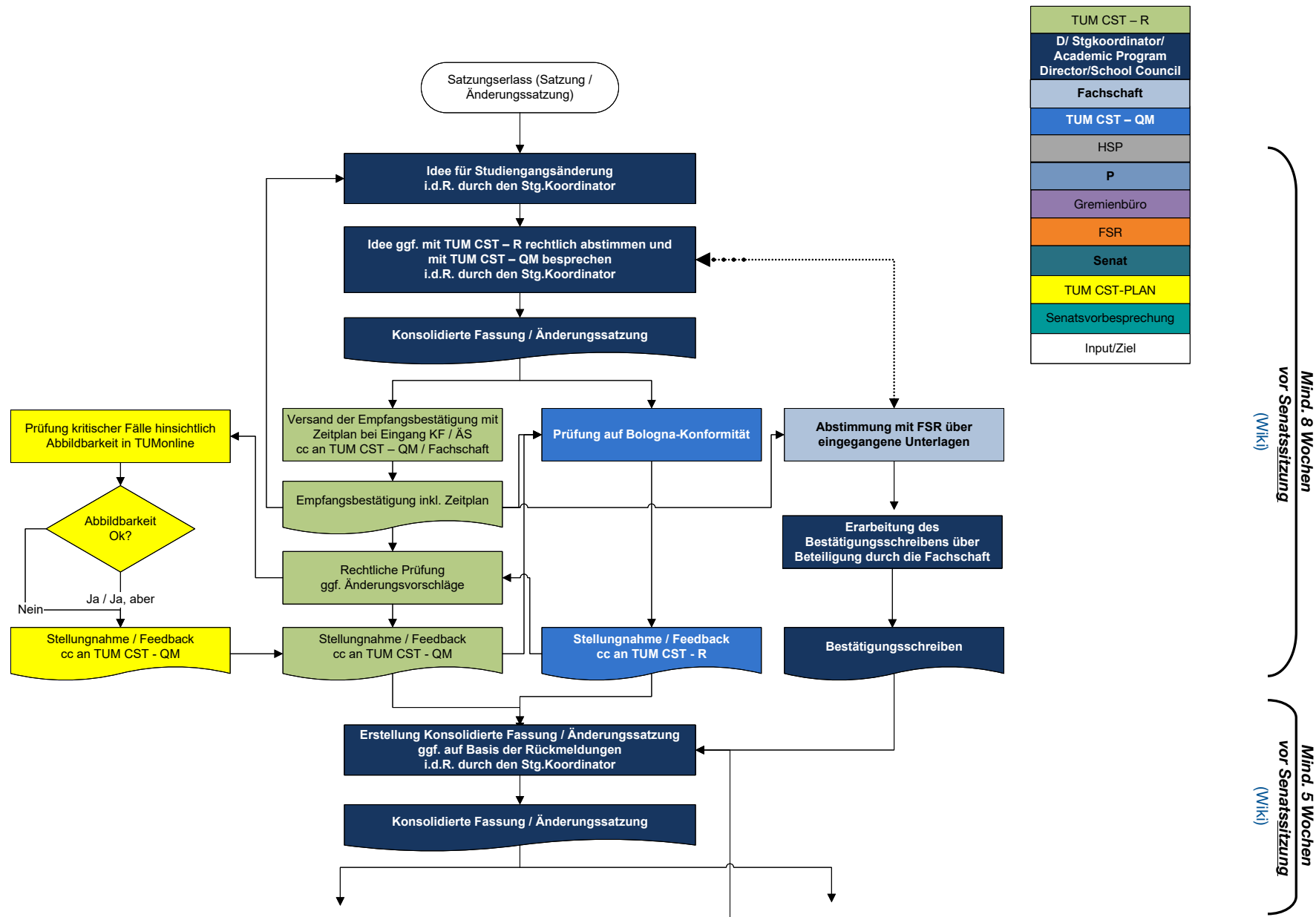
Symbole



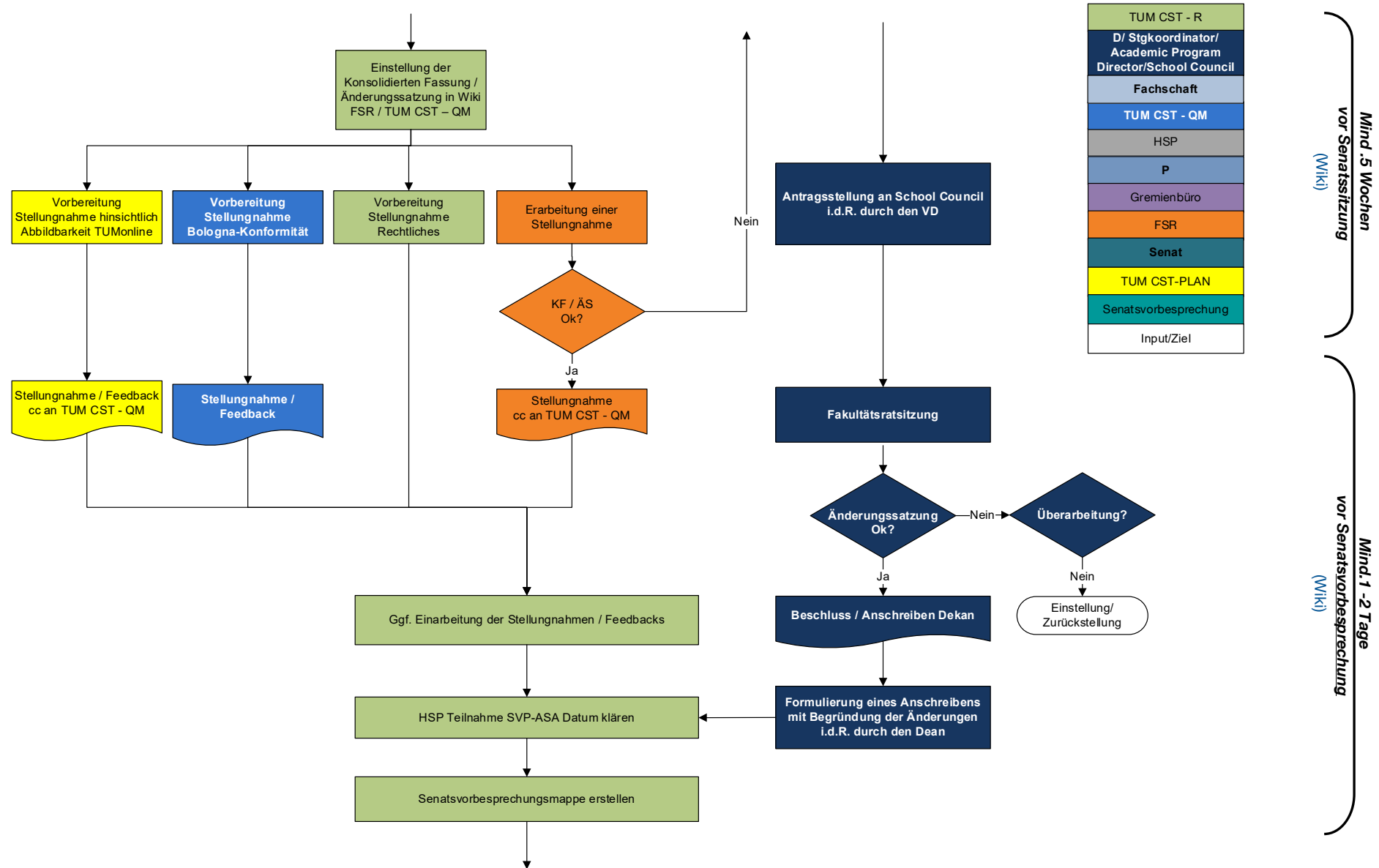
Zuständigkeiten



- P = Präsident
- HSP = Hochschulpräsidium
- TUM CST - R = TUM CST - Recht
- TUM CST - QM = TUM CST - Qualitätsmanagement
- TUM CST - Plan = TUM CST - Planung
- FSR = Fachschaftenrat
- D = Dean
- Senatsvorbesprechung = SVP ASA/CST - R/CST - QM/FSR
- BV = Beschlussvorlage
- ÄS = Änderungssatzung
- KF = Konsolidierte Fassung



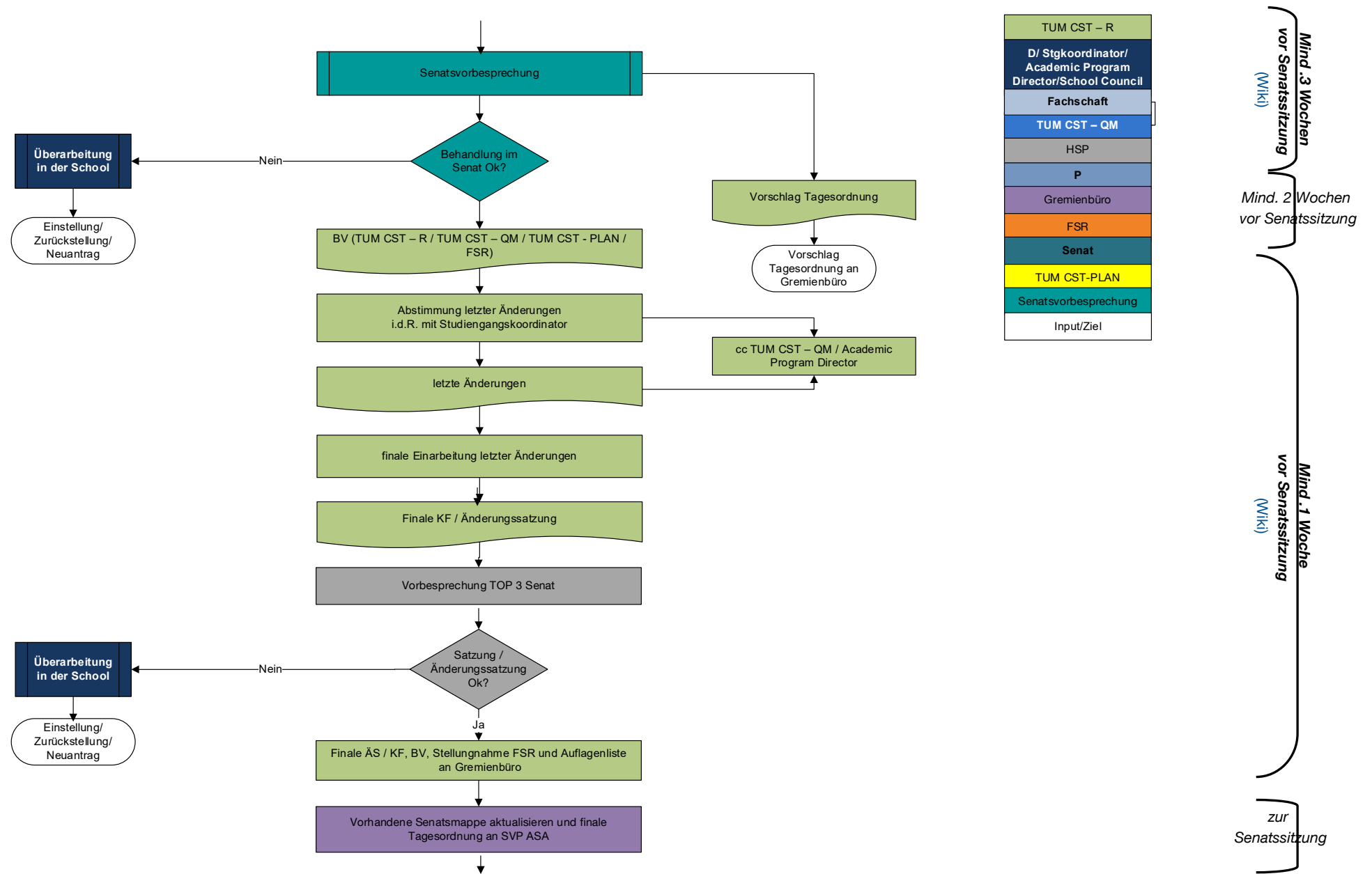
Prozess Satzungserlass

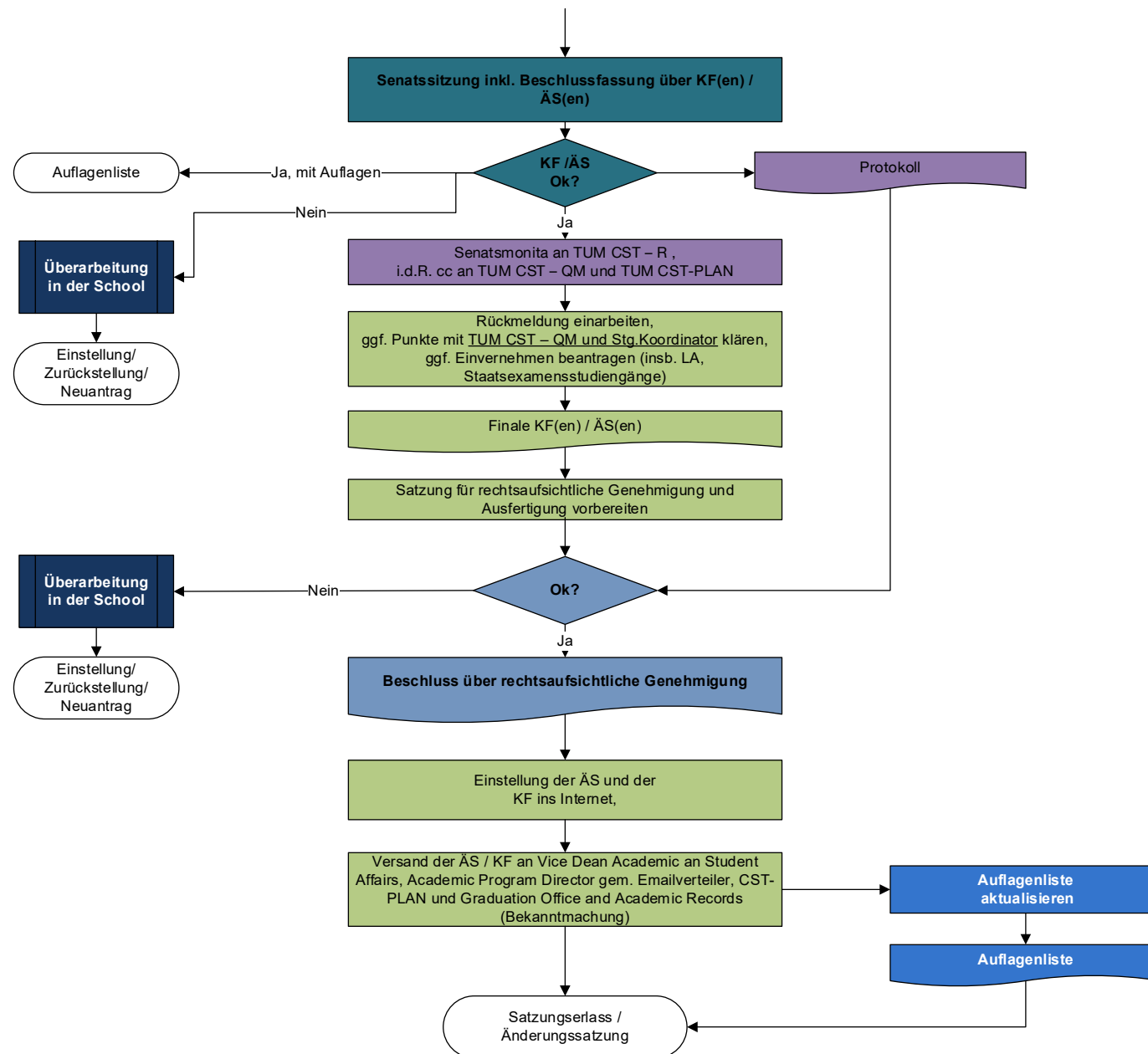


TUM CST - R
D/ Stgkoordinator/ Academic Program Director/School Council
Fachschaft
TUM CST - QM
HSP
P
Gremienbüro
FSR
Senat
TUM CST-PLAN
Senatsvorbesprechung
Input/Ziel

Mind. 5 Wochen
vor Senatssitzung
(Wiki)

Mind. 1 - 2 Tage
vor Senatsvorbesprechung
(Wiki)





TUM CST - R
D/ Stgkoordinator/Academic Program Director/School Council
Fachschaft
TUM CST - QM
HSP
P
Gremienbüro
FSR
Senat
TUM CST-PLAN
Senatsvorbesprechung
Input/Ziel

Senatssitzung (W/ki)

Baldmöglichst (W/ki)

Nach Eingang des offiziellen Protokolls (W/ki)

Baldmöglichst (W/ki)